



# STRADAL PREFEAEST GOOTSYSTEMEN

## Flexibiliteit in prefab gootoplossingen



Stradal Prefaest gootsystemen, omvatten een compleet leveringsprogramma van lijnafwatering, kabelgoten, grachtenelementen en drainagegoten, uitgevoerd in gewapend beton. Door een grote diversiteit in afmetingen en roostertype/betondeksel type, zijn wij in staat voor ieder project een opmaat prefab oplossing te bieden.

Stradal Prefaest HRI en RI gootsystemen zijn gecertificeerd volgens de NEN-EN 1433 (W+R) Afwateringsgoten voor verkeersgebieden- Classificatie, ontwerpen beproevingseisen, merken en conformiteitsbeoordeling.

Alle gootsystemen hebben een KOMO product certificaat conform de BRL 5070, Elementen van beton die in contact kunnen komen met hemelwater, grondwater en/of oppervlaktewater.

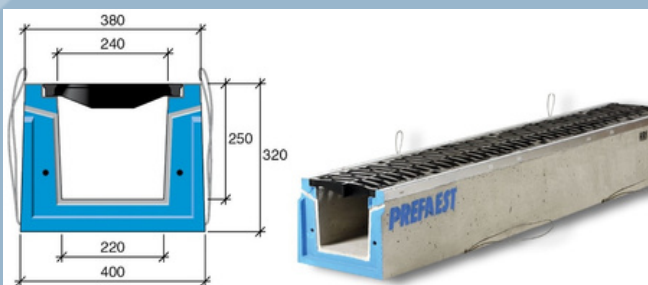
Daarnaast zijn de afvoergoten voorzien van een kitroom ten behoeve van een vloeistofdichte afwerking.

### LEVERINGSPROGRAMMA:

- HRI @ lijnafwatering
- RI @ lijnafwatering
- SF kabelgoten
- Grachtenelementen
- Drainagegoten

### TOEPASSINGSGBIEDEN:

- Vliegvelden
- Industrierreinen
- Openbare wegen
- Stadsverfraaiingen (pleinen en winkelstraten)
- Kabel- en leidingtracés
- Wadi- en beekdoorlopen
- Bergbezinkbassins





# STRADAL PREFAEEST GOOTSYSTEMEN

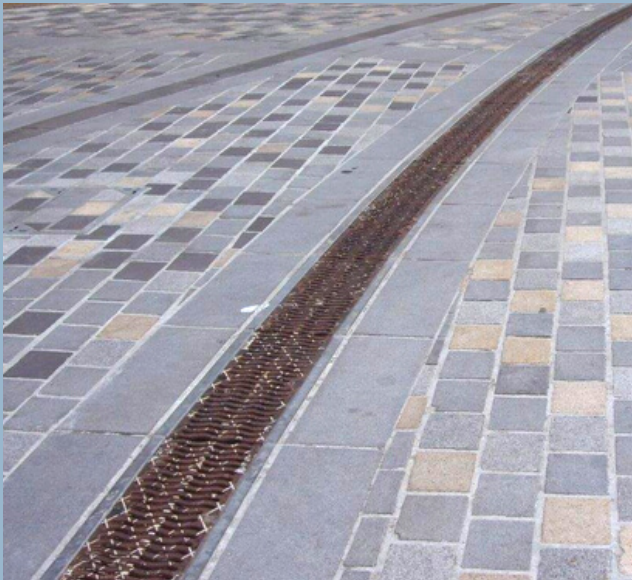
## Flexibiliteit in prefab gootoplossingen

### HRI® lijnafwatering

#### Geïntegreerde stabiliteit

HRI® lijnafwateringsgoten vormen al jaren de meest duurzame oplossing voor afwateringsprojecten. Door de hoge betonkwaliteit en wapening in langs- en dwarsrichting is het systeem zelfdragend en behoeven HRI® goten geen steunrug van beton. Hierdoor kunnen HRI® goten snel en eenvoudig in het werk worden gesteld. Zandvangelementen voorzien van PVC of HDPE aansluiting en eindplaten zijn onderdeel van het standaard leveringsprogramma. Daarnaast kunnen prefab hoekoplossingen op aanvraag worden geleverd.

Door een zeer uitgebreid assortiment afmetingen vormen HRI® lijnafwateringsgoten al jaren een duurzame oplossing bij afwatering van vliegvelden, industrieterreinen, milieustations en openbare wegen. Nieuwe toepassingen zijn gevonden binnen de ecologische sector als gootconstructies voor wadi- en zichtbare beekverbindingen en als geleidegoten bij faunapassages..



### GOOTKENMERKEN HRI®

- Conform NEN-EN 1433 (W+R), t/m milieuklasse 5D
- Stalenwapening in langs- en dwarsrichting
- Kitroom ten behoeve van vloeistofdichte afwerking
- Gegalvaniseerd stalen randprofiel, gekoppeld aan wapening
- Bouthulzen voor rooster bevestiging, gekoppeld aan wapening
- Vaar/moereind en stalenpaspennen voor optimale pasvorm
- Nodulair gietijzeren rooster in diverse uitvoeringen
- Transportvoorziening middels ingestorte hijslussen
- Afmetingen inwendig 150x200 mm t/m 620x1500 mm
- Verkeersklasse C250 kN - F900 kN
- Manning strickler 95





# STRADAL PREFAEEST GOOTSYSTEMEN

## Flexibiliteit in prefab gootoplossingen

### RI® lijnafwatering

Beproefde kwaliteit

RI® lijnafwateringsgoten, met een standaard breedte van 100 mm, vormen een duurzame oplossing waarbij afwatering en snelle reiniging samen moeten gaan. Een C45/55 betonkwaliteit en wapening in langs- en dwarsrichting maken dit systeem op zichzelf staand, waardoor een steunrug van beton in iedere verkeersklasse overbodig is. Doordat het nodulair gietijzeren rooster op een duurzame manier in de gegalvaniseerd stalen sponning is geklemd, kan het rooster snel worden geopend, waarna de goot eenvoudig kan worden gereinigd.

Elementen voor hoekoplossingen, einduitlaten en zandvangelementen behoren tot het standaard leveringsprogramma.

Indien binnen een project hoge eisen worden gesteld aan de kwaliteit van de lijngoot, zoals bij industrieterreinen, openbare wegen en milieustations, dan kan de RI® afvoergoot probleemloos worden toegepast.

### GOOTKENMERKEN RI®

- Conform NEN-EN 1433 (W+R), t/m milieuklasse 5D
- Wapening in langs- en dwarsrichting
- Kitroom ten behoeve van vloeistofdichte afwerking
- Gegalvaniseerd stalen randprofiel, gekoppeld aan wapening
- Duurzame klemconstructie voor roosterbevestiging
- Vaar/moereind
- Nodulair gietijzeren rooster
- Afmetingen inwendig 100x100 mm t/m 100x150 mm
- Verkeersklasse E600 kN - F900 kN
- Manning strickler 95





# STRADAL PREFABEST GOOTSYSTEMEN

## Flexibiliteit in prefab gootoplossingen



### SF kabelgoten

Duurzame bescherming

SF kabelgoten vormen sinds jaren een duurzame oplossing bij de bescherming van kabels- en leidingen. Dankzij een zeer uitgebreid leveringsprogramma, zijn wij vrijwel altijd in staat een prefab oplossing te bieden.

SF kabelgoten bestaan uit rechthoekige gootelementen van gewapend beton, voorzien van betonnen deksels. Hierdoor kunnen kabels en leidingen eenvoudig worden aangebracht en eventuele reparaties in de goot worden uitgevoerd.

### GOOTKENMERKEN SF

- C35/45 betonkwaliteit
- Wapening in langs- en dwarsrichting
- Kitroom ten behoeve van vloeistofdichte afwerking
- Vaar/moereind en paspenen (tot SF 62.65)
- Transportvoorziening middels ingestorte hijslusen
- Afmetingen inwendig 150x200mm t/m 1500x1000mm



### GOOTKENMERKEN GRACHTENELEMENTEN EN DRAINAGEGOTEN

- C35/45 betonkwaliteit
- Wapening in langs- en dwarsrichting
- Vaar-/moereind
- Hijsstand ten behoeve van plaatsing elementen
- Afmetingen inwendig 900x300 mm t/m 2600x1200 mm

### Grachtenelementen en drainagegoten

Sneller installeren

Met het leveringsprogramma van grachtenelementen wordt een prefab betonoplossing voor talud- constructies geboden. Door een uitgebreid assortiment aan trapeziumvormige gootelementen, is in het werk gestorte taludbescherming veelal overbodig geworden. Voorzien van zij-inlaten kunnen diverse elementen ook worden toegepast als drainagegoot.